



HiperDino



El año 2024 reafirma a **HiperDino** como una empresa comprometida, que mira al futuro sin perder sus raíces: un proyecto canario hecho por y para las personas que viven en estas islas.

ÍNDICE

05

INTRODUCCIÓN

- 09** **Quiénes somos**
Misión, visión y valores
Grupos de interés
HiperDino en cifras 2024
- 13** **Modelo de sostenibilidad**
Compromiso con la Agenda 2030
Análisis de materialidad
Ejes y objetivos ESG

28

EJE 1. SOCIEDAD Y PERSONAS.

- 17** **OS1. Impulsar el crecimiento económico y social de Canarias**
Fundación DinoSol: proyectos sociales
Tarjetas Monedero Solidarias
Plan de expansión comercial
Empleo local
- 22** **OS2. Cuidar a nuestros empleados**
Formación y desarrollo profesional
Inclusión: programa La Suma de Todos
Salud laboral
Beneficios sociales
- 23** **OS3. Garantizar el buen gobierno y la comunicación responsable**
Código Ético DinoSol
- 15** **Compromiso ESG**
Atención al cliente
Comunicación y reputación corporativa

36

EJE 2. PRODUCTOS Y SERVICIOS

- 28** **OS4. Ofrecer experiencias, productos y servicios de calidad, sostenibles y saludables**
Productos ECO
Proyecto Tienda Accesible
Sello de Calidad
Marca HiperDino
Promoción de hábitos saludables.
A la Mesa con HiperDino
- 30** **OS5. Gestionar de forma sostenible la cadena de suministro**
Ética y trazabilidad en proveedores
Impulso al producto local
- 31** **OS6. Minimizar el desperdicio alimentario**
Prevención y eficiencia
Programas Alimentos con Vida y Larga Vida a la Comida

46

EJE 3. MEDIO AMBIENTE Y CLIMA

- 36** **OS7. Reducir las emisiones de GEI y mejorar la adaptación al cambio climático**
Huella de carbono
Energías renovables
Eficiencia energética
Movilidad sostenible
- 40** **OS8. Lograr la transición hacia un sistema de economía circular**
Reducción de envases y embalajes
Reducción de papel
Gestión integral de residuos
- 43** **OS9. Preservar los recursos hídricos y la biodiversidad en Canarias**
Gestión sostenible del agua
Protección del entorno y reforestación
- 45** **OS10. Apostar por la eficiencia de los procesos**
Transformación digital
Logística sostenible
Sistema de Gestión Ambiental

Estimados amigos,

En HiperDino creemos firmemente que la sostenibilidad no es una meta aislada, sino un compromiso permanente con la innovación, la responsabilidad y el futuro de nuestro entorno. A lo largo de 2024, hemos redoblado esfuerzos para avanzar hacia un modelo más respetuoso con el medio ambiente, más justo con nuestra plantilla y más solidario con la sociedad canaria.

El informe que tienen en sus manos recoge algunos de los hitos más relevantes del año: desde la ampliación de nuestra infraestructura fotovoltaica, hasta el refuerzo de nuestras políticas de eficiencia energética y la implementación de nuevas soluciones para la gestión de residuos. También reflejamos el esfuerzo por desarrollar proyectos en favor de la biodiversidad y la conservación de los recursos naturales de nuestro Archipiélago.

Estos avances reflejan nuestra ambición de seguir siendo un referente en sostenibilidad dentro del sector de la distribución, no solo en Canarias, sino en todo el ámbito nacional.

Quiero aprovechar este espacio para expresar mi gratitud al equipo de Sostenibilidad, a cada uno de nuestros empleados, clientes y colaboradores. Gracias a su implicación, no solo avanzamos en nuestras metas corporativas, sino que también contribuimos activamente a los Objetivos de Desarrollo Sostenible.

De cara al futuro, seguimos comprometidos con una mejora constante, abiertos a nuevas ideas que nos permitan seguir evolucionando. Espero que este documento no les llegue solo como un ejercicio de transparencia y responsabilidad, sino también como una invitación a seguir caminando juntos.

Un cordial saludo,

Olivia Llorca,
Directora General de HiperDino



La sostenibilidad no es una meta aislada, sino un compromiso permanente con la innovación, la responsabilidad y el futuro de nuestro entorno.



Resumen Ejecutivo

El año 2024 fue un punto de inflexión en el compromiso de HiperDino con la sostenibilidad, el bienestar de las personas y el futuro de Canarias. A lo largo de este ejercicio, la compañía reafirmó su papel como agente clave en la economía y en la vida diaria de miles de familias del archipiélago, demostrando que es posible crecer sin perder de vista lo esencial: cuidar a las personas, al entorno y a la comunidad.

Desde sus inicios, HiperDino ha entendido que su éxito se construye con y para las familias canarias. En 2024, esta visión se tradujo en acciones concretas que abarcan desde la creación de empleo estable hasta la reducción de la huella ambiental, pasando por programas sociales que ofrecen apoyo directo a quienes más lo necesitan.

A lo largo del año, la empresa fortaleció su apuesta por un modelo de negocio sostenible, apoyado en tres ejes principales: personas y sociedad, productos responsables y medio ambiente. Este enfoque integral ha permitido que la sostenibilidad no sea un área independiente, sino parte natural del día a día de la compañía.

Entre los avances más destacados del año se encuentran:





Compromiso social y comunitario.

A través de la **Fundación DinoSol**, se invirtió una importante cuantía económica en ayudas sociales, becas, programas educativos y proyectos de acompañamiento a familias en situación de vulnerabilidad.

Iniciativas como las **Tarjetas Monedero Solidarias** y las colaboraciones con entidades locales han reforzado la presencia activa de **HiperDino** en todas las islas, priorizando el apoyo a colectivos en riesgo de exclusión y promoviendo la autonomía de las personas beneficiarias



Medio ambiente y energía.

El compromiso ambiental se tradujo en acciones concretas: nuevas instalaciones fotovoltaicas, renovación de equipos de refrigeración eficientes, flota híbrida y puntos de recarga para vehículos eléctricos.



Empleo y desarrollo del talento local.

Con cerca de 10.000 empleados en plantilla, HiperDino se mantiene como uno de los principales empleadores de Canarias. De hecho, es la primera empresa privada de las islas en creación de empleo. En 2024 se crearon 212 nuevos puestos de trabajo directos vinculados a la apertura de tiendas y a la modernización de la red logística, siempre priorizando la contratación local.

Además, se incrementaron los programas de formación, especialmente en sostenibilidad, atención al cliente y digitalización, impulsando el crecimiento profesional de los equipos. La compañía promueve una cultura interna basada en la igualdad de oportunidades, la conciliación y el bienestar.



Economía de proximidad.

El compromiso con el producto local es una de las señas de identidad de HiperDino. En 2024, destinamos 676 millones de euros a proveedores canarios (49,35% del total), destacando 128 millones para agricultores, ganaderos y pescadores (18,9% de las compras locales). Esta apuesta impulsa el kilómetro cero, garantiza frescura y reduce la huella de transporte.



Gobernanza y transparencia.

La extensión del Código Ético de DinoSol, la mejora de los canales de comunicación y la escucha activa de los grupos de interés consolidaron la cultura de integridad y confianza que caracteriza a la compañía.



Productos y servicios responsables.

La empresa amplió su línea de productos ECO y saludables, mejoró la información nutricional y reforzó su sello de calidad, asegurando frescura, trazabilidad y confianza.

A través del programa "A la mesa con HiperDino", se organizaron talleres de alimentación saludable y actividades de divulgación en escuelas, fomentando buenos hábitos alimentarios desde edades tempranas.



Quiénes Somos

Nuestra identidad

HiperDino es mucho más que una cadena de supermercados. Es parte de la vida cotidiana de las islas, un punto de encuentro entre personas, productos locales y valores compartidos. Desde su creación, la empresa ha crecido junto a las familias canarias, manteniendo su compromiso con la cercanía, la calidad y la responsabilidad social.

Con una red de 261 tiendas distribuidas por todo el archipiélago y 4 centros de distribución, HiperDino se ha consolidado como la marca líder en la distribución alimentaria en Canarias. Su actividad no solo genera empleo y riqueza, sino que refuerza los lazos culturales y económicos entre islas, apoyando a productores locales y garantizando el acceso a productos de calidad en todos los rincones del territorio.

La empresa combina innovación y tradición: introduce tecnología para mejorar la experiencia de compra y la eficiencia operativa, pero conserva la atención personal y el trato humano que la caracterizan desde siempre. En el corazón de su estrategia está el compromiso con la comunidad, la sostenibilidad y la mejora continua.



Nuestra misión, visión y valores



Nuestra misión

En HiperDino tenemos como misión ofrecer una experiencia de cliente excelente en todos los canales, garantizando el mejor surtido, calidad, atención en productos frescos y siempre, los mejores precios de Canarias. Para ello, nos responsabilizamos en asegurar el mayor bienestar de los equipos a través de una cultura corporativa ajustada a nuestros valores.



Nuestra visión

Aspiramos a ser la empresa referencia en el Archipiélago por nuestra contribución sostenible al desarrollo social, económico y medioambiental. Queremos liderar la Innovación tecnológica y afianzar nuestro compromiso con Canarias, y que toda la sociedad canaria se sienta orgullosa de HiperDino.

“Estos valores no son un listado, sino una forma de trabajar y relacionarnos cada día con quienes nos rodean.”



Valores que nos definen

CERCANÍA

Trabajamos cada día para estar cerca de los clientes, escuchándolos, acompañándolos y ayudándolos a satisfacer todas sus necesidades.

COMPROMISO

La transparencia es una de nuestras principales señas de identidad. Al mismo tiempo, la calidad y los precios bajos son parte de la visión estratégica. En la actividad se integran medidas innovadoras y sostenibles con el entorno para impulsar el progreso.

RESPONSABILIDAD SOCIAL

Existe una responsabilidad adquirida con la sociedad canaria. Para ello, ponemos en marcha y colaboramos en acciones orientadas a promover el desarrollo social y económico de Canarias, y buena parte de esta actividad es llevada a cabo a través de la Fundación DinoSol.

CULTURA CORPORATIVA

Nuestros empleados se encuentran en el centro de la organización, garantizando su bienestar y explorando el talento.



Nuestros grupos de interés

HiperDino, como empresa 100% canaria, mantiene un fuerte compromiso con la comunidad. Su identidad insular fomenta relaciones sólidas con grupos de interés, ya sean personas o entidades impactadas por su actividad o que influyen en ella. Para identificarlos adecuadamente llevamos a cabo un proceso sistemático que nos permite identificar expectativas, valorar aportaciones y analizar riesgos y oportunidades. Esto da lugar a la creación de alianzas valiosas, anticipar impactos negativos, gestionar riesgos y elegir canales de comunicación eficaces, reforzando su aporte al desarrollo sostenible de Canarias.

Empleados

Cerca de 10.000 personas conforman la plantilla, reflejo de la diversidad y el talento de las islas. La compañía fomenta la igualdad, la conciliación familiar y la formación continua, garantizando un entorno laboral seguro y motivador.

Clientes

Millones de canarios eligen HiperDino cada año. Escuchar sus opiniones, adaptar la oferta y mejorar la experiencia de compra son prioridades constantes. Los canales de atención al cliente y las redes sociales permiten mantener un diálogo directo, ágil y transparente.

Proveedores y productores locales

Son socios estratégicos que permiten ofrecer productos frescos, sostenibles y de origen canario. HiperDino impulsa acuerdos a largo plazo y apoya a pequeñas cooperativas y negocios familiares, fortaleciendo el tejido productivo local.



Propiedad e inversores

Nuestros socios y quienes confían su capital en nosotros, junto con las entidades financieras que nos acompañan en cada proyecto.

Comunidad y entidades sociales

La Fundación DinoSol canaliza la solidaridad de la empresa a través de programas de ayuda alimentaria, proyectos educativos, voluntariado corporativo y campañas de sensibilización. Miles de familias se benefician cada año de su labor.

Administraciones públicas y medios de comunicación

La colaboración institucional y la comunicación responsable contribuyen a difundir el impacto positivo del trabajo de HiperDino en materia ESG, reforzando la transparencia y la rendición de cuentas.



Mantener una relación cercana y constructiva permite detectar expectativas, anticipar necesidades y crear valor compartido.





HiperDino en Cifras | 2024

19 nuevas tiendas

abiertas en 2024 en todas las islas

9.848 empleados,

siendo la primera empresa privada en Canarias en creación de empleo. En 2024 se generaron 212 nuevos empleos directos.

174 trabajadores con discapacidad empleados

a lo largo de 2024

Tercera empresa en Canarias

en términos de facturación: 1.566 M€ en 2024.

1.580 M€

aportados a la economía local en rentas.

El 64,61% del total de compras del sector primario

proviene de proveedores canarios, reforzando la apuesta por la economía de proximidad.

2,72% de PIB canario

Consumo eléctrico de origen 100 % renovable

en los principales centros logísticos.

2.309 toneladas de alimentos donados para más de 12.000 personas

171 centros cuentan con

sistemas de gestión energética inteligente, con mejoras que permiten reducir entre un 5 % y un 15 % el consumo por tienda.



Estas cifras reflejan el impacto real de una empresa que no solo lidera en ventas, sino también en compromiso, confianza y sostenibilidad.



Nuestro Modelo de Sostenibilidad

En HiperDino estamos convencidos de que nuestro papel en Canarias y en los territorios donde operamos, debe sustentarse sobre una base sólida de sostenibilidad. Este enfoque, que consideramos parte intrínseca de nuestro ADN como empresa, debe impregnar transversalmente todas las áreas y decisiones de la organización.

Durante años, hemos impulsado iniciativas enfocadas a la protección ambiental y al bienestar de la sociedad canaria, desarrolladas de forma autónoma por las distintas direcciones de la compañía.

Sin embargo, con el propósito de dar coherencia, fortalecer el impacto y avanzar hacia una estrategia común, en 2021 decidimos crear el Área de Sostenibilidad como unidad estructural dentro de la organización.

Teniendo en cuenta diversos aspectos, como la normativa, las necesidades y expectativas de los grupos de interés, los retos del sector, nuestra materialidad, etc. se obtuvo, como resultado, un marco estratégico global basado en tres Ejes de Sostenibilidad bien diferenciados:

1 Compromiso con la sociedad y las familias canarias:
Fomentamos el bienestar social y el desarrollo de las comunidades locales.

2 Apuesta por los servicios y productos sostenibles:
Ofrecemos una amplia gama de opciones saludables, asequibles y responsables, además de velar por un servicio cercano y comprometido.

3 Compromiso con el medio ambiente y lucha contra el cambio climático:
Implementamos prácticas sostenibles para reducir y mejorar nuestro impacto ambiental.





Análisis de Materialidad

Contar con un análisis de materialidad (o de relevancia, en términos de sostenibilidad), nos permite refrendar nuestro compromiso y nuestra capacidad para identificar y priorizar los asuntos clave para nuestra actividad y los siguientes pasos de nuestro negocio.

Este proceso, guiado por criterios económicos, sociales y ambientales, facilita la comprensión, con mayor profundidad, de los impactos que generamos y cómo estos se relacionan con las expectativas de nuestros grupos de interés.

Este análisis ha sido clave para consolidar la estrategia de sostenibilidad de HiperDino y orientar nuestras acciones hacia un desarrollo más responsable, inclusivo y alineado con los desafíos globales y locales.

Durante 2024, el análisis de doble materialidad supone un paso más allá, y ha cobrado especial relevancia en el ámbito de la sostenibilidad corporativa,

impulsado por los nuevos requisitos normativos de la Directiva de Informes de Sostenibilidad Corporativa (CSRD).

A diferencia del análisis de materialidad tradicional, centrado en los impactos externos significativos de la empresa sobre el entorno, la doble materialidad añade una segunda dimensión: cómo los factores ambientales, sociales y de gobernanza (ASG) afectan financieramente a la propia compañía.

Esta perspectiva dual nos ayuda a anticiparnos a riesgos emergentes y mejorar nuestra capacidad de adaptación.

En este contexto, HiperDino ha iniciado en 2024 un proceso de revisión y preparación para incorporar este enfoque, que será aplicado de forma sistemática en el análisis de los futuros ejercicios, reforzando así la transparencia y la rendición de cuentas en su estrategia de sostenibilidad.



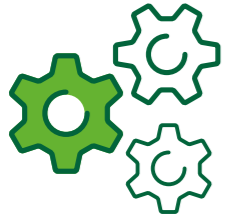
Resultados del análisis de materialidad

A falta de concluir el análisis de doble materialidad en curso, podemos compartir el análisis exhaustivo de nuestra "materialidad simple", de la que hemos obtenido una matriz y un mapa que reflejan los 25 temas de relevancia para HiperDino.

La matriz de materialidad agrupa los impactos más significativos, los cuales han sido priorizados en función de dos variables clave:

Influencia en las evaluaciones y decisiones de los grupos de interés: Se ha evaluado cómo estos temas influyen en las decisiones que toman nuestros stakeholders con respecto a la empresa.

Importancia global de los impactos desde la perspectiva de HiperDino: Se ha analizado la relevancia de estos temas para el éxito a largo plazo de la empresa



Tres ejes y diez Objetivos de Desarrollo Sostenible en HiperDino

En HiperDino, nuestras acciones en sostenibilidad se estructuran a partir de tres grandes ejes —económico y de buen gobierno, social y ambiental— y se inspiran en un conjunto de 10 Objetivos definidos tras un riguroso análisis de materialidad e incorporados a nuestro Modelo de Sostenibilidad.

Presentamos a continuación estos 10 Objetivos organizados por eje, junto con algunas de las iniciativas impulsadas, los resultados obtenidos y su contribución tanto a los Objetivos de Desarrollo Sostenible (ODS) como a los Principios del Pacto Mundial.

HiperDino contribuye directamente a diez **Objetivos de Desarrollo Sostenible** a través de sus tres ejes estratégicos:

Eje 1 - Sociedad y Personas: ODS 1 (Fin de la pobreza), ODS 3 (Salud y bienestar), ODS 5 (Igualdad de género), ODS 8 (Trabajo decente y crecimiento económico).

Eje 2 - Productos y Servicios: ODS 9 (Industria, innovación e infraestructura), ODS 12 (Producción y consumo responsables).

Eje 3 - Medio Ambiente y Clima: ODS 7 (Energía asequible y no contaminante), ODS 11 (Ciudades y comunidades sostenibles), ODS 13 (Acción por el clima), ODS 17 (Alianzas para lograr los objetivos).

Este marco permite medir el impacto de cada acción, comunicar avances de manera transparente y garantizar la mejora continua del desempeño ESG.





Un equipo estable y en crecimiento

- 87,4 % contratos indefinidos
- 61,9 % mujeres
- 174 personas con discapacidad
- 97.900 horas de formación



Una oferta más responsable

- +1.000 referencias ECO
- 40 tiendas accesibles
- 1.240 productos de marca propia
- 6.000 escolares formados en hábitos saludables



Aprovechar más, desperdiciar menos

- -15 % mermas
- 560 toneladas donadas
- 12.500 personas beneficiadas
- Larga Vida a la Comida



Reducir, reutilizar y reciclar

- 21 % del espacio de venta con productos a granel o sin embalaje
- Rediseño de envases con hasta 85 % de plástico reciclado
- Reducción de 14,6 millones de bolsas de plástico al año
- 5 M de tickets no impresos gracias al ticket digital
- 30 % de reducción del papel administrativo
- 1.000 folios diarios eliminados en albaranes de proveedores



Compromiso con las familias canarias

- 63 entidades sociales colaboradoras
- + de 500 voluntarios
- 560.000 kg de alimentos donados
- Programas: Tarjetas Monedero, Alimentos con Vida



Impulso al producto canario

- 676 M€ en compras a proveedores canarios (49,35 % del total)
- 128 M€ dedicados al sector primario (18,9 %)
- +250 agricultores, ganaderos y pescadores locales con acuerdos estables



Energía limpia y eficiencia

- -18 % emisiones CO₂
- 3.200 paneles solares instalados
- 4.000 MWh de energía limpia
- 171 centros con telegestión
- 5-15 % ahorro energético por tienda



Cuidamos el territorio

- 3.200 paneles fotovoltaicos instalados en 2024
- ≈ 4.000 MWh de energía limpia generada
- 700 toneladas de CO₂ evitadas
- Incremento del 40,13 % del autoconsumo
- 10-15 % de autosuficiencia energética en tiendas y centros
- 100 % de energía renovable certificada en centros logísticos
- 171 centros con telegestión (5-15 % de ahorro energético por centro)
- 30 % ahorro en frío industrial
- 15 % ahorro en climatización
- 10 % ahorro en iluminación



Tecnología al servicio de la sostenibilidad

- 15 M€ invertidos en transformación digital
- Renovación completa de sistemas de tienda
- Cajas de autopago en expansión (4 idiomas)
- App con ticket digital, afluencia en tiempo real y seguimiento de pedidos
- 7 M€ de inversión en automatización logística Telde
- 3.000 m² de automatizados
- 20.000 cubetas de capacidad
- Robot Revolution (IA) único en España



EJE 1.

SOCIEDAD Y PERSONAS
Compromiso con la sociedad
y las familias canarias



OS1. Impulsar el crecimiento económico y social de Canarias



HiperDino reafirma su papel como motor económico y social del archipiélago. En 2024, su contribución se reflejó en la generación de empleo estable, la expansión sostenible de tiendas y el impulso de la economía local, destinando más de **1.580 M€**, equivalentes al **2,7 % del PIB canario**, a la actividad comercial y social del año.

La **Fundación DinoSol** canalizó ese compromiso con la comunidad mediante programas solidarios, educativos y de inclusión. En 2024 colaboró con **63 entidades** y más de **500 voluntarios internos**, gestionando iniciativas como Alimentos con Vida, que permitió donar más de **560.000 kg** de alimentos a **12.500 personas** diarias en Canarias.

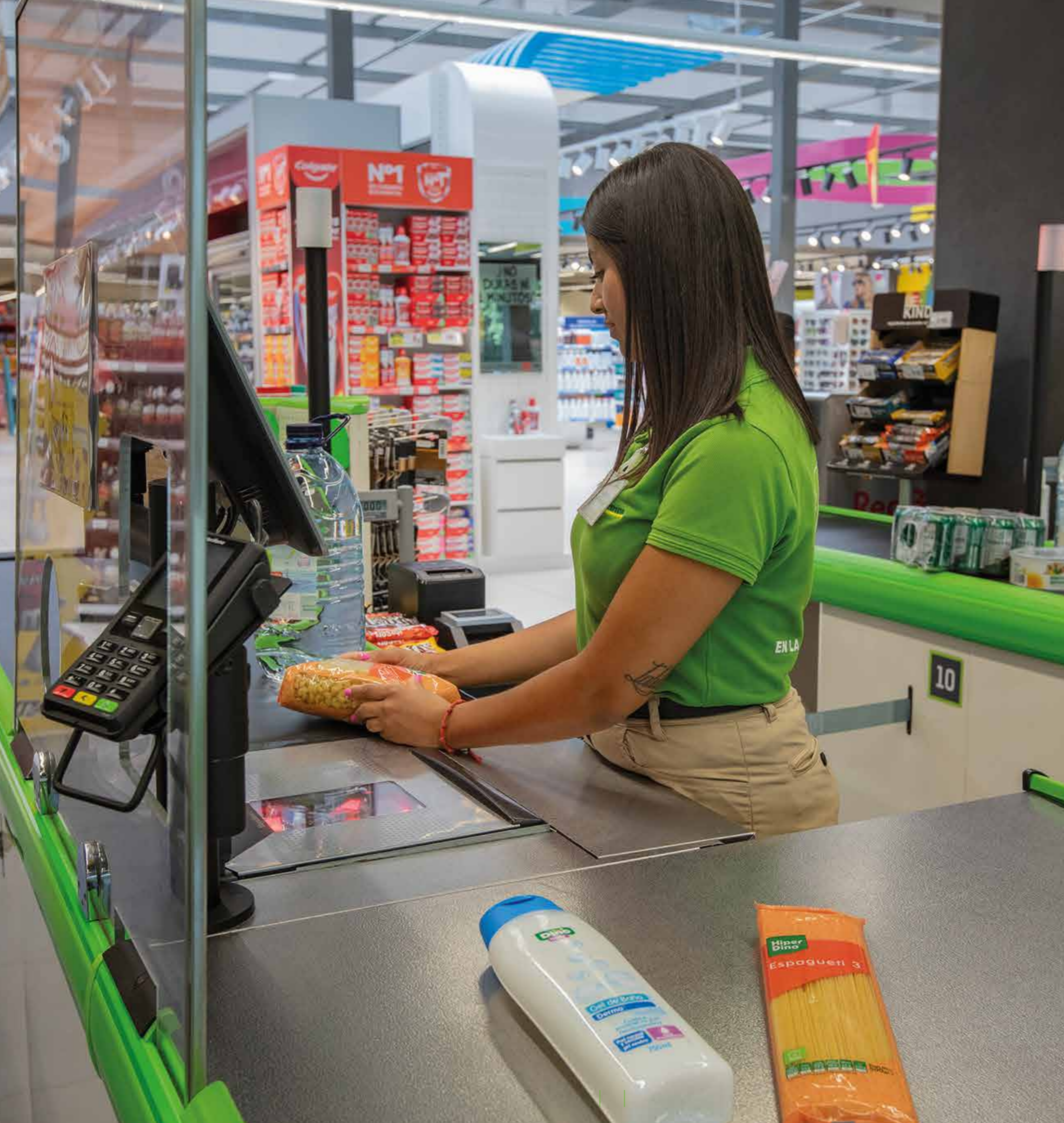
Asimismo, a lo largo de 2024, HiperDino reforzó su compromiso con la inclusión social y la lucha contra la vulnerabilidad económica con su **Programa de Tarjetas Monedero Solidarias**, desarrollado junto al Gobierno de Canarias. Se entregaron 73.412 tarjetas monedero solidarias por un importe total de 13.400 euros, un aumento del 10,7% respecto al año anterior, que se distribuyeron en colaboración con 93 entidades

sociales y públicas, incluyendo ayuntamientos, cabildos y ONG como Cruz Roja y Cáritas. Además, para garantizar una gestión eficiente, transparente y responsable, HiperDino habilitó un portal web exclusivo que permite a las entidades colaboradoras monitorear en tiempo real las tarjetas emitidas.

Este programa busca facilitar el acceso a productos esenciales para personas y familias en situación de vulnerabilidad, preservando su dignidad y autonomía en la compra de bienes básicos.

Por su parte, el **Plan de expansión comercial 2024** contempló **19 nuevas aperturas**, todas bajo criterios de eficiencia energética y accesibilidad, impulsando el empleo local y la modernización logística. Gracias a esta estrategia, se crearon **más de 200 empleos directos** adicionales, elevando la plantilla total a 9.848 personas.

El impacto social y reputacional también fue reconocido: por sexto año consecutivo, **DinoSol** encabezó el **Informe de Reconocimiento Social de la Empresa y el Empresariado Canario 2024**, elaborado por la CEOE Tenerife.



OS2. Cuidar a nuestros empleados

HiperDino es uno de los principales empleadores de Canarias y considera a su equipo humano el corazón de su actividad. En 2024, el **87,4 % de la plantilla** contó con contrato indefinido y se desarrollaron más de **97.989 horas de formación**, destacando la *Escuela de Mandos*, que alcanzó su duodécima edición.

La compañía promueve la igualdad, la diversidad y la conciliación: el **61,9 % de los puestos** están ocupados por mujeres, y **174 personas con discapacidad** forman parte activa de la plantilla. El programa “**La Suma de Todos**” refuerza la inclusión, con acciones de sensibilización, adaptación de puestos y apoyo a familiares de empleados con discapacidad.

El bienestar emocional también es prioridad. El programa de **Escucha Activa**, impulsado por la Fundación DinoSol, ofrece acompañamiento psicológico, orientación social y apoyo ante situaciones personales complejas —como violencia de género o enfermedad grave—, generando **145 expedientes de ayuda** gestionados en 2024.

En materia de **seguridad y salud laboral**, se mantuvieron campañas de prevención, ergonomía y bienestar físico, reforzando la cultura de la salud integral.



OS3. Garantizar el buen gobierno y la comunicación responsable

La integridad y la transparencia son pilares del modelo de gestión de **HiperDino**. Desde 2022, la compañía aplica un **Sistema de Gestión de Compliance Penal**, reforzado en 2024 con la formación de **más de 4.000 empleados en el Código Ético** y las políticas corporativas de cumplimiento.

El **Canal de Denuncias**, accesible a cualquier persona, se actualizó conforme a la Ley 2/2023, garantizando confidencialidad y protección. Paralelamente, el **Portal HiperDino Conecta** fortaleció la comunicación interna, mientras que el **Servicio de Atención al Cliente** alcanzó un **57 % de resolución en el primer contacto**, reflejo del esfuerzo por mejorar la satisfacción y escucha activa.

En comunicación externa, la compañía aumentó la presencia de contenidos ESG en redes y medios, fomentando una relación transparente con la sociedad. Esta estrategia, sumada al fortalecimiento del cumplimiento normativo, consolida a **HiperDino** como una empresa de confianza y referencia en gobernanza ética.





Elige tu mejor opción

1 En frutería
Deja que nosotros pesemos por ti.

2 Autopesado
Marca el número de tecla del producto y pega la etiqueta en la bolsa.

INFORME DE SOSTENIBILIDAD 2024

HE 2.

PRODUCTOS Y SERVICIOS
Apuesta por los servicios y productos sostenibles



OS4. Ofrecer experiencias, productos y servicios de calidad, sostenibles y saludables

HiperDino trabaja cada día para que sus clientes puedan acceder a una oferta variada, de calidad y alineada con las nuevas tendencias de consumo responsable.

El compromiso de HiperDino con la sostenibilidad se refleja en cada una de las decisiones que afectan a sus productos y servicios. La compañía entiende que su papel no se limita a poner productos en los lineales, sino a ofrecer experiencias que contribuyan a un consumo más consciente, saludable y responsable con el entorno.

En 2024, este eje se consolidó como uno de los pilares más visibles del modelo ESG, integrando criterios de sostenibilidad a lo largo de toda la cadena de valor: desde la selección de proveedores hasta la experiencia final del cliente.

Nuestra apuesta por los productos ECO

Durante 2024, la gama de productos ECO siguió creciendo, superando las 1.000 referencias en la sección ECO.

Estos productos, certificados bajo estándares europeos, ofrecen al consumidor una alternativa más respetuosa con el medio ambiente, al tiempo que apoyan a productores locales que aplican métodos agrícolas sostenibles. Desde 2020 hasta 2024, hemos incrementado la venta de nuestra sección de productos ecológicos en un 57,43%, lo que representó en 2024 una facturación de más de 12,6 millones de euros, un 7,04% extra frente a 2023.

El etiquetado verde implementado en los lineales ayudó a identificar fácilmente las opciones ecológicas y saludables, mejorando la experiencia de compra y promoviendo hábitos más sostenibles.

Proyecto Tienda Accesible

La accesibilidad es parte del compromiso social de HiperDino. En 2024, con el Proyecto Tienda Accesible, realizado junto con la Asociación Asperger Islas Canarias (AsperCan), nos hemos consolidado como la primera cadena de supermercados a nivel nacional en instalar pictogramas y secuencias de ayuda dirigidos a personas con trastornos del espectro autista (TEA), favoreciendo su inclusión real en tareas cotidianas como ir a hacer la compra.

Durante 2024 se han incorporado 19 nuevas tiendas al proyecto, localizadas en Gran Canaria, Tenerife, Lanzarote, Fuerteventura y La Palma, sumándose a las 21 ya adaptadas hasta 2023.

La señalética inclusiva instalada está compuesta por pictogramas y secuencias de fácil comprensión, colocados estratégicamente para informar, por ejemplo, de cuándo pasar por caja o cómo validar el ticket del parking. Además, se ha realizado una campaña de sensibilización y formación al personal de tienda para reforzar el compromiso con la accesibilidad y la atención inclusiva.



Nuestro Sello de Calidad Comercial

Desde diciembre de 2021, mantenemos el **Sello de Calidad Comercial** otorgado por AENOR, un reconocimiento que certifica la excelencia en la gestión y los servicios de HiperDino. Este distintivo nos consolida como la única cadena de supermercados en Canarias en poseer esta prestigiosa certificación, un logro que refleja nuestro firme compromiso con la calidad, la mejora continua y la atención personalizada a nuestros clientes.

El sello también evalúa la atención al cliente, la presentación de los productos y la seguridad alimentaria, garantizando la máxima confianza para el consumidor.

La apuesta por nuestra marca HiperDino

La marca propia HiperDino suma más de 1.240 referencias en 124 familias de productos. Su desarrollo se basa en tres pilares: **calidad, sostenibilidad y precio justo**.

Buena parte de sus productos son

elaborados en Canarias, lo que reduce las emisiones asociadas al transporte y potencia la economía local. Ofrece una óptima relación calidad-precio con productos fiables y accesibles gracias a un equipo especializado que aplica un estricto control de calidad: verificación técnica, auditorías a proveedores, análisis independientes y catas a ciegas.

Fomento de hábitos saludables

La iniciativa “**A la mesa con HiperDino**” continuó en 2024 su labor educativa en centros educativos, llegando a **más de 6.000 escolares formados desde el inicio del programa**.

Se realizaron talleres sobre alimentación equilibrada, reducción de azúcar y desperdicio alimentario, en colaboración con nutricionistas y chefs locales.

Además, la empresa patrocinó eventos deportivos y campañas públicas que promueven la salud y el bienestar, como carreras populares y jornadas de cocina saludable.

“ 40 tiendas adaptadas y más de 800 pictogramas instalados, reforzando nuestro compromiso con la accesibilidad y la atención inclusiva. ”





OS5. Gestionar de forma sostenible la cadena de suministro

La sostenibilidad de los productos no termina en su fabricación: empieza en el origen. Por eso, **HiperDino** ha reforzado su cadena de suministro con criterios éticos, ambientales y de proximidad.

Ética en la cadena de valor

En 2024, todos los proveedores estratégicos firmaron el **Código de Conducta para Proveedores**, que garantiza el cumplimiento de los derechos laborales, la seguridad alimentaria y la protección ambiental. En este sentido, más del 70% de los nuevos contratos firmados incorporan cláusulas de cumplimiento ético, ambiental, laboral y de derechos humanos.

Fortaleciendo los lazos locales: sostenibilidad desde el origen

Más del **62 % de los productos frescos** vendidos en tiendas HiperDino provienen de productores canarios. En **2024, destinamos 676 millones de euros a compras a proveedores canarios, lo que supone el 49,35 % del total de nuestras compras y refleja**

el peso que tiene el tejido empresarial local en nuestro modelo de negocio. Dentro de esta cifra, cabe destacar el esfuerzo realizado con el sector primario de Canarias —agricultura, ganadería y pesca— al que destinamos 128 millones de euros, equivalentes al 18,9 % del total de nuestras compras locales. Esta apuesta refuerza nuestra vocación de **apoyar la producción de kilómetro cero**, asegurar la frescura de los productos y contribuir al desarrollo socioeconómico de las islas.

La empresa mantiene acuerdos estables con más de **250 agricultores, ganaderos y pescadores locales**, garantizando un comercio justo y estable.

Estos acuerdos, además de dinamizar la economía rural, contribuyen a reducir la huella logística y a mantener vivas las tradiciones productivas del archipiélago.

Durante 2024, la compañía promovió ferias y campañas bajo el lema **“Hecho en Canarias”**, donde se destacaron productos locales y se visibilizó el valor del esfuerzo de los productores del territorio.

OS6. Minimizar el desperdicio alimentario

Reducir de forma progresiva y estructurada el desperdicio alimentario en toda la cadena de valor de HiperDino es uno de nuestros objetivos, que intentamos alcanzar mediante el fortalecimiento de procesos internos de prevención y control de pérdidas, la donación de productos aptos para el consumo y la sensibilización de empleados, clientes y comunidades educativas sobre el valor social, ambiental y económico de los alimentos.

Medidas de prevención y eficiencia

Se optimizaron los procesos de previsión de demanda y rotación de productos mediante herramientas de análisis predictivo.

También se mejoró la coordinación con bancos de alimentos para la donación de excedentes y se implantaron protocolos para el aprovechamiento de productos en buen estado pero no comercializables.

Proyectos solidarios: Alimentos con Vida y Larga Vida a la Comida

El programa “Alimentos con Vida”, en colaboración con entidades sociales y bancos de alimentos, distribuyó más de **560 toneladas** de productos a familias canarias.

Por su parte, la iniciativa “Larga Vida a la Comida” promovió talleres educativos dirigidos a escolares en edades comprendidas entre 10 y 12 años, fomentando el consumo responsable y la reducción del desperdicio alimentario en los hogares.

Ambos proyectos han convertido a HiperDino en una referencia en la lucha contra el desperdicio alimentario en Canarias.



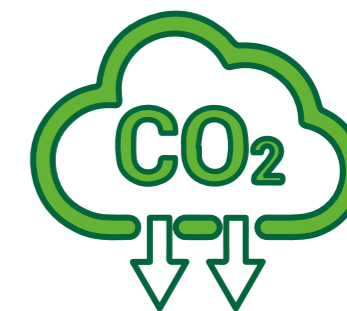
EJE 3.

MEDIO AMBIENTE Y CLIMA
Compromiso con el medio ambiente y la lucha contra el cambio climático

El respeto por el entorno natural forma parte del ADN de HiperDino. Desde su implantación en Canarias, la compañía ha asumido la responsabilidad de operar de manera eficiente y sostenible, reduciendo su impacto ambiental y contribuyendo activamente a la lucha contra el cambio climático. El año 2024 fue especialmente relevante en este ámbito: se reforzaron los programas de eficiencia energética, se ampliaron las instalaciones de energía renovable y se afianzaron las políticas de economía circular. Todo ello bajo un principio claro: cuidar el entorno es cuidar también la calidad de vida de las personas.



OS7. Reducir las emisiones de GEI (Gases de Efecto Invernadero) y mejorar la adaptación al cambio climático



Nuestra huella de carbono

Durante 2024 dimos un paso decisivo en la gestión de nuestra huella de carbono para disminuir progresivamente las emisiones de gases de efecto invernadero y mejorar la resiliencia climática de nuestras operaciones, a través del cálculo y reducción de la huella de carbono, la transición hacia fuentes de energía renovable, la mejora de la eficiencia energética y la promoción de una movilidad más sostenible.

Para continuar por la senda de la reducción de la huella de carbono, hemos definido un plan progresivo que incluye la sustitución de gases refrigerantes, la modernización de equipos y la compensación de emisiones residuales.

Producción y uso de energías renovables

HiperDino continúa ampliando su red de autoconsumo energético. En 2024, se pusieron en marcha seis nuevas plantas fotovoltaicas, que permiten a nuestros centros aprovechar prácticamente el 100% de la energía generada. En concreto se instalaron 3.200 nuevos paneles fotovoltaicos en centros logísticos y tiendas, generando cerca de 4.000 MWh de energía limpia.

Con estas incorporaciones y fundamentalmente gracias al despliegue de importantes medidas de eficiencia energética en cada apertura y reforma, la compañía alcanzó niveles de autosuficiencia del 10-15% en la mayoría de sus centros.



Eficiencia energética

La eficiencia ha sido otro de los grandes logros del año. Se modernizaron los sistemas de iluminación a tecnología LED, se instalaron sensores de presencia y controladores automáticos de temperatura y se implementó un sistema de monitorización que permite ajustar el consumo en tiempo real.

Gracias a estas mejoras, se produjo un ahorro energético del 30% en las instalaciones de frío industrial; un 15% en las de climatización; y un 10% en iluminación.

Además, el programa “Tiendas eficientes” se consolidó como referencia: todas las nuevas aperturas y reformas se realizan bajo criterios de sostenibilidad y ahorro energético.

Movilidad sostenible

En el ámbito de la logística y el transporte, la compañía avanzó hacia un modelo más sostenible. En 2024, seguimos progresando con la sustitución gradual de vehículos diésel por modelos híbridos, alcanzando ya 33 vehículos híbridos en servicio. Además, contamos ya con 90 puntos de recarga operativos en los aparcamientos de nuestras tiendas.

La innovación en movilidad sostenible también la trasladamos a proyectos piloto, como el primer parking cargador para patinetes eléctricos en una de nuestras tiendas, con capacidad para cuatro plazas y sistema seguro de almacenamiento. Esta iniciativa, pionera en el sector, nos permitió analizar la aceptación y hábitos de uso de los clientes, con el objetivo de impulsar soluciones de micromovilidad urbana más sostenibles.



HiperDino entiende la economía circular como una oportunidad para repensar la forma de producir, consumir y gestionar los recursos. El objetivo es claro: reducir residuos, prolongar la vida útil de los materiales y fomentar un consumo más consciente.



OS8. Lograr la transición hacia un sistema de economía circular



Reducción de envases y embalajes

Durante 2024, la compañía intensificó su estrategia para reducir el uso de plásticos de un solo uso.

Para los lineales de cajas y productos de libre servicio, hemos incorporado bolsas de papel, rafia y plástico reciclado, logrando que estas últimas contengan hasta un **85% de material reciclado**, reduciendo significativamente la dependencia de plásticos vírgenes. Asimismo, **hemos incrementado la oferta de productos a granel**, incluyendo frutas, verduras, frutos secos y otros productos, con la intención de ampliar tanto la superficie dedicada a este tipo de venta como el surtido disponible. Actualmente, más del 21% de la superficie de venta se destina a productos sin embalaje primario, fomentando un consumo más consciente y reduciendo el uso de plásticos de un solo uso.

El programa de reducción de envases ha permitido rediseñar los embalajes de productos frescos, utilizando materiales más ligeros y con menor impacto ambiental.

HiperDino gestiona sus residuos mediante sistemas internos de separación y la colaboración con gestores autorizados, complementando estas acciones con información en tienda y recursos digitales orientados a la sensibilización ambiental.

Por ello creemos que la **sensibilización de los clientes** es otro componente esencial. Mediante cartelería informativa en nuestras tiendas, invitamos a los consumidores a utilizar envases reutilizables y les mostramos las acciones que llevamos a cabo para **reducir la huella de plástico de la compañía**.

Gracias a estas medidas integradas, estimamos que **en un solo día se evita el uso de 40.000 bolsas de plástico de un solo uso**, lo que se traduce en **hasta 14,6 millones de bolsas al año**. Todo ello es posible gracias al compromiso de **toda la familia HiperDino**, y especialmente de los trabajadores de nuestras tiendas, quienes, al estar en contacto directo con los clientes, juegan un papel clave a la hora de informar, educar y motivar hacia un consumo más responsable.



Reducción del papel

La transformación digital también ha tenido un efecto positivo sobre el medio ambiente.

El sistema de ticket electrónico, implantado en toda la red, ha evitado la impresión de más de 5 millones de recibos durante el último año.

Se ha reducido en un 30 % el uso de papel administrativo, gracias a la firma digital y a la gestión documental electrónica.

Asimismo, hemos eliminado los albaranes de papel a los proveedores, ahorrando así, más de 1.000 folios de papel al día.

Estas medidas no solo reducen el impacto ambiental, sino que mejoran la eficiencia interna y la trazabilidad de los procesos.

Gestión de residuos

La gestión de residuos es un pilar clave de la estrategia de sostenibilidad. El objetivo es garantizar que todos los residuos generados se traten de forma correcta, eficiente y conforme a la normativa, mediante gestores autorizados que aseguran su reciclaje, recuperación o eliminación responsable.

La compañía aplica un enfoque integral que abarca desde la recepción de mercancías hasta la disposición final, considerando embalajes, materiales y procesos de venta. Todos los centros cuentan con puntos específicos de reciclaje para pilas, plásticos, cartón, papel y tapones, lo que permite que más del 80 % de los residuos se gestionen a través de reciclaje certificado.

La formación y sensibilización son ejes fundamentales. Por eso los clientes disponen de cartelería y recursos digitales, como el chatbot Aire de Ecoembes, para resolver dudas sobre separación y reciclaje.

A nivel interno, los empleados reciben formación práctica sobre clasificación de residuos, reforzando una cultura corporativa sostenible.

OS9. Preservar los recursos hídricos y la biodiversidad en Canarias

Gestión sostenible del agua: compromiso con el ecosistema y la eficiencia

La gestión responsable del agua es uno de los ejes estratégicos de nuestro Plan ESG. En un territorio insular como Canarias, donde este recurso es limitado y valioso, su uso eficiente no solo protege el medio ambiente, sino que también garantiza la seguridad alimentaria, mejora la operativa de nuestras tiendas y plataformas logísticas y responde a las expectativas de nuestros grupos de interés y a la normativa vigente.

Como empresa profundamente arraigada en el archipiélago, entendemos que gestionar el agua con responsabilidad es un compromiso integral con la comunidad y el ecosistema local. Cada litro cuenta, y cada acción refleja nuestro propósito de mantener el equilibrio entre la actividad económica y la preservación de los recursos naturales.

Para lograrlo, aplicamos un enfoque tecnológico y proactivo basado en auditorías periódicas que identifican patrones de consumo y posibles fugas, la actualización constante de las instalaciones con sistemas de bajo

consumo y regulación automática, y la monitorización en tiempo real que permite detectar ineficiencias y actuar de inmediato. Estas medidas reducen pérdidas, optimizan la eficiencia y aseguran que nuestras operaciones se desarrollen de manera responsable sin comprometer la calidad del servicio ni la seguridad alimentaria.

Durante 2024, mantuvimos un plan de reformas orientado a mejorar el sistema de abastecimiento en todos los establecimientos, con especial atención a la detección temprana de fugas, la renovación de equipamientos y la implantación de soluciones de eficiencia hídrica que minimizan el uso innecesario de agua.

Estas iniciativas consolidan una cultura corporativa de uso responsable del agua, que implica a toda la organización —desde los equipos de operaciones hasta la dirección de sostenibilidad— y refuerzan nuestro compromiso con la preservación del ecosistema insular. La innovación tecnológica y la cultura de sostenibilidad se combinan para asegurar que el agua, un recurso esencial para Canarias, se utilice siempre de forma eficiente, consciente y respetuosa con el entorno.

La sostenibilidad de HiperDino también mira más allá de las emisiones: cuida de los ecosistemas de los que dependen nuestras operaciones y las comunidades a las que servimos. En 2024 reforzamos la gestión responsable del **agua**, la **biodiversidad** y los impactos ambientales locales asociados a tiendas, plataformas y transporte insular.



Compromiso con la biodiversidad y el entorno natural de Canarias

Entendemos que cuidar la biodiversidad y proteger los ecosistemas terrestres y marinos es esencial para el bienestar presente y futuro de Canarias. Por eso trabajamos desde distintos frentes —desde la oferta de productos ecológicos hasta la restauración del paisaje y la educación ambiental— para preservar el entorno natural que da vida a nuestras islas.

Como líderes en productos ecológicos en Canarias, contamos con más de **1.200 referencias certificadas**, que abarcan alimentos frescos, aceites, vinagres y productos de consumo diario elaborados sin pesticidas ni organismos modificados genéticamente. Este crecimiento refleja la confianza de los consumidores en una alimentación más saludable y respetuosa con el medio ambiente, y reafirma nuestro compromiso por impulsar una oferta sostenible, accesible y de calidad.

A través de la **Fundación DinoSol**, en colaboración con la **Fundación Foresta**, desarrollamos cada año acciones de reforestación y restauración de ecosistemas en distintas islas. En 2024, más de **180 voluntarios** participaron en jornadas de limpieza y plantación en lugares como **Playa de San Borondón (Telde)**, **Caleta del Mero (Lanzarote)**,

Tamaraceite Sur (Gran Canaria) y **La Palma**, donde se sembraron miles de árboles autóctonos y se retiraron centenares de kilos de residuos. Estas actividades contribuyen a la recuperación de zonas degradadas, mejoran la calidad del aire y del suelo y crean nuevos hábitats para la fauna local, al tiempo que fomentan la implicación de la comunidad en la conservación del entorno.

Sabemos que la sostenibilidad solo es posible a través del trabajo conjunto. Por eso mantenemos **alianzas con entidades públicas y privadas**, como ayuntamientos y organizaciones medioambientales, para impulsar proyectos de restauración y educación ecológica que multiplican el alcance de nuestras acciones y fortalecen el compromiso colectivo con la protección de Canarias.

Además de las acciones sobre el terreno, desarrollamos **programas de sensibilización y educación ambiental** dirigidos a empleados, clientes y a la sociedad en general. A través de talleres, charlas y campañas informativas, promovemos hábitos sostenibles como la reducción del uso de plásticos, el reciclaje y el respeto por la biodiversidad local. Estas iniciativas nos recuerdan que cada gesto cuenta y que proteger la naturaleza de las islas es una responsabilidad compartida que nos une como comunidad.



OS10. Apostar por la eficiencia de los procesos



Transformación digital y sostenibilidad

En HiperDino, la innovación tecnológica es una herramienta clave para avanzar en sostenibilidad, optimizar procesos y mejorar tanto la experiencia de nuestros clientes como la de los equipos. La tecnología impulsa la eficiencia y la resiliencia, mientras que la sostenibilidad orienta su propósito, garantizando que cada avance contribuya al bienestar de la sociedad, la economía y el entorno de Canarias.

En 2024, en HiperDino contamos con una inversión acumulada de más de 15 millones de euros en modernización tecnológica, con mejoras en los sistemas de tienda, nuevas herramientas digitales,

innovación logística y canales de relación con clientes y proveedores. Esta inversión responde a nuestro compromiso de eficiencia operativa y mejora continua, apostando por la digitalización de procesos y el uso responsable de los recursos.

Gracias a este enfoque, reducimos impactos ambientales en nuestras instalaciones, mejoramos la eficiencia energética y fortalecemos la sostenibilidad del modelo de negocio. La transformación digital también eleva la calidad del servicio, fomenta el bienestar de los empleados y refuerza la capacidad de adaptación de la compañía ante los retos del futuro, generando al mismo tiempo un efecto positivo en la economía y la innovación local de Canarias.



Principales iniciativas de transformación digital

SISTEMAS DE TIENDAS

Renovación integral de los sistemas de venta con terminales táctiles más rápidos e intuitivos, nuevas balanzas con código QR en lugar de tickets en papel y dispositivos móviles inteligentes conectados en tiempo real. Estas mejoras aumentan la eficiencia y reducen el consumo de recursos.

HELPY

Herramienta interna para la gestión de incidencias que automatiza la asignación de tareas, reduce los tiempos de resolución y mejora la coordinación entre departamentos, fomentando una cultura de trabajo más ágil y eficiente.

HIPERDINO EN RUTA

Sistema desarrollado por el área de IT para optimizar el Servicio de Atención a Domicilio (SAD). Automatiza el recuento de bultos, controla la capacidad de vehículos y mejora la planificación de rutas, reduciendo costes, incidencias y emisiones.

PROYECTO UTOPIA

Digitalización de contratos y acuerdos con proveedores, aportando transparencia, seguridad y trazabilidad documental. Además, disminuye el uso de papel y agiliza la gestión administrativa.

GESTIÓN AVANZADA DE TRANSPORTES

Nuevo sistema de control logístico que supervisa el flujo de mercancías entre plataformas y tiendas. Permite optimizar movimientos, reducir desperdicio alimentario y minimizar la huella de carbono asociada al transporte.

CAJAS DE AUTOPAGO

Consolidación del proyecto iniciado en 2023 con la instalación de nuevas cajas de autopago en varios establecimientos. Ofrecen atención en cuatro idiomas y mejoran la experiencia del cliente, reduciendo tiempos de espera.

APP HIPERDINO CLIENTES

Incorporación de nuevas funciones: información en tiempo real sobre afluencia en tiendas, seguimiento de pedidos, turnos en secciones y ticket digital. Centraliza la información y promueve un consumo más sostenible.

GESTIÓN DEL MATERIAL AUXILIAR

Implementación de un sistema digital de control de stock que optimiza pedidos, evita el desperdicio y ajusta los presupuestos de tienda, mejorando la gestión económica y ambiental de los recursos.

CANAL DE COMPRA ONLINE

Modernización completa de HiperDino.es con un buscador basado en inteligencia artificial. El servicio de compra online opera ya en **todas las islas Canarias**, con centros dark store y puntos de recogida en más de **25 ubicaciones**, garantizando rapidez, cobertura total y una experiencia de compra fluida.



Eficiencia logística y transporte

En 2024, HiperDino continuó avanzando en la optimización de su logística y transporte con un doble propósito: mejorar la eficiencia operativa y reducir el impacto ambiental de sus actividades.

En el transporte capilar, se consolidaron los pedidos en vehículos adaptados, lo que permite distribuir de forma simultánea productos congelados, frescos y no perecederos, garantizando su conservación y trazabilidad. En el ámbito interinsular, se potenció el aprovechamiento de la superficie y el volumen de carga, reduciendo el número de viajes y maximizando la eficiencia de cada trayecto.

El transporte de abastecimiento mantuvo el uso de contenedores completos, tanto con mercancías de un único proveedor como en cargas consolidadas, lo que evita movimientos innecesarios y disminuye la huella de carbono. Paralelamente, la renovación de la flota incorporó vehículos de mayor capacidad —capaces de transportar hasta un 14 % más de bultos por trayecto— equipados con puertas frigoríficas dobles y sistemas multitemperatura que mejoran la conservación de los productos.

Además, se impulsaron proyectos de digitalización logística, con procesos administrativos más ágiles, menor consumo de papel y monitorización en tiempo real de toda la cadena de distribución. Estas mejoras garantizan la trazabilidad de los productos, refuerzan la seguridad alimentaria y aumentan la confianza del cliente.

Con una inversión superior a 7 millones de euros, la compañía implantó en su plataforma logística de Telde un sistema automatizado de transporte y almacenaje para maximizar la eficiencia, aumentar la seguridad y optimizar el espacio disponible. Esta instalación de 3.000 m², con capacidad para más de 20.000 cubetas, incorpora el robot Revolution, único en España, que utiliza inteligencia artificial para aprender y mejorar continuamente. Gracias a este avance, se reducen errores y costes logísticos, se mejora el control de stock y se incrementa la seguridad y la ergonomía de los equipos, consolidando a HiperDino como referente en innovación y sostenibilidad logística en Canarias.

Implantación de un Sistema de Gestión Ambiental

En HiperDino, entendemos que la sostenibilidad debe ir más allá de los compromisos y traducirse en sistemas sólidos que garanticen una gestión ambiental real y medible. Por ello, desde 2022 impulsamos la implantación de nuestro Sistema de Gestión Ambiental (SGA), basado en la norma internacional UNE-EN ISO 14001, que promueve la mejora continua y la integración de la protección del medio ambiente en todas las áreas del negocio.

Tras un riguroso proceso de análisis, adaptación de procedimientos y formación de equipos, en 2024 HiperDino se convirtió en la primera cadena de supermercados canaria en obtener la certificación ISO 14001 de AENOR, **comenzando con la implantación en tres de nuestras principales tiendas de Gran Canaria: HiperDino Miller, HiperDino Arucas II y HiperDino CC Alisios.** Este reconocimiento confirma la solidez de nuestro sistema de gestión, diseñado para identificar y controlar los aspectos ambientales de nuestras operaciones, cumplir con la normativa vigente, prevenir

riesgos y emergencias, establecer controles operativos y garantizar la formación ambiental de los equipos. Además incluye auditorías internas y revisiones periódicas que aseguran la mejora continua

La certificación ha sido posible gracias al compromiso conjunto de todas las áreas y, especialmente, de las gerencias y equipos de las tiendas certificadas, que han liderado con dedicación este proceso. Más que un sello, este logro representa un avance tangible en nuestro compromiso con Canarias y sus familias, y nos dota de un sistema reconocido internacionalmente que aporta rigor, transparencia y credibilidad a nuestras políticas ambientales.

Este hito marca el comienzo de un despliegue progresivo del Sistema de Gestión Ambiental en toda la red de tiendas, con el objetivo de consolidar una verdadera cultura de cuidado del entorno. Con ello, HiperDino da un paso decisivo hacia la excelencia ambiental, reforzando su modelo de negocio sostenible, resiliente y responsable, plenamente alineado con su Plan Estratégico de Sostenibilidad.



HiperDino

INFORME DE SOSTENIBILIDAD 2024